



Deco LED Eclairage

Catalogue Spots à LED - Spots enterrés

Deco Led Eclairage

www.deco-led-eclairage.com

Edition 16/03/2018

2, rue Arthur Rimbaud
76960 Notre Dame de Bondeville
France

Spot à Leds carré à encastrer étanche IP67 de 3W - RGB et DMX

Référence SPOTSOL3WDMX

Ce spot est composé de 3 leds (une bleue, une verte et une rouge, de 1 W chacune). Il est destiné à être encastré, soit dans une terrasse, bois ou béton...

Le spot est étanche IP67 et peut être installé à l'extérieur, au sol comme sur un mur, pour faire un éclairage lèche-mur sur le sol de la terrasse à côté d'un mur.

Le spot est multicolore RGB, fonctionnant soit en automatique en l'alimentant simplement en 12 V, ou bien peut être piloté en DMX.

La façade est composée d'un verre trempé avec encadrement inox. Il supporte un passage piéton, mais pas de véhicule.

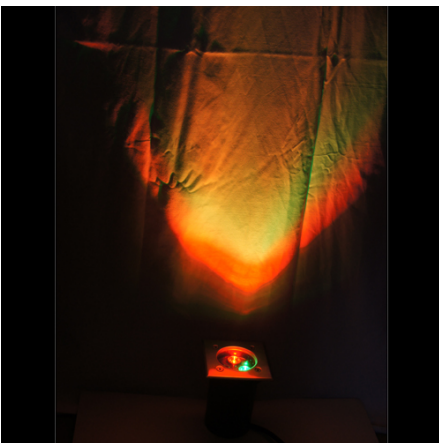
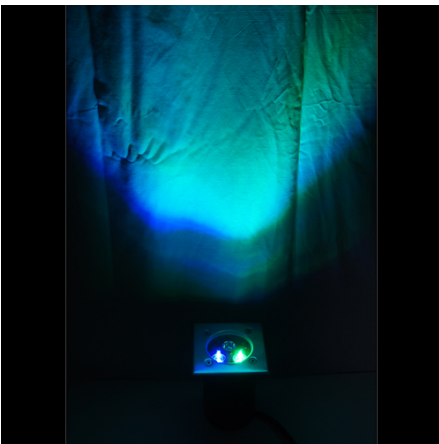
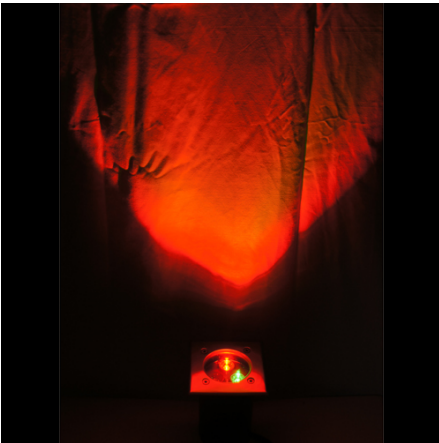
Le spot est multicolore RGB, fonctionnant soit en automatique en l'alimentant simplement en 12 V, ou bien peut être piloté en DMX.

Caractéristiques techniques :

Puissance	3 W
Flux lumineux	250 Lumens (blanc)
Tension d'entrée	12 V DC
Source lumineuse	3 Leds de 1W
Angle éclairage	90°
Durée de vie	50.000 heures max
Dimensions	105 x 105. Profondeur:90 mm
Diamètre encastrément	76 mm

[Comment choisir la couleur de vos lampes et ampoules à Leds](#)

[Comparatif de la luminosité des ampoules à incandescence et à Leds](#)



Spot à Leds carré à encastrer IP67 3W - RGB 4 fils 55 mm

Référence SPOTSOL3W4

Ce spot est composé de 3 leds (une bleue, une verte et une rouge, de 1 W chacune). Il est destiné à être encastré, soit dans une terrasse, bois ou béton...

Le spot est étanche IP67 et peut être installé à l'extérieur, au sol comme sur un mur, pour éclairer un escalier par exemple. Profondeur réduite de 55 mm seulement.

La façade est composée d'un verre trempé avec encadrement inox. Il supporte un passage piéton, mais pas de véhicule.

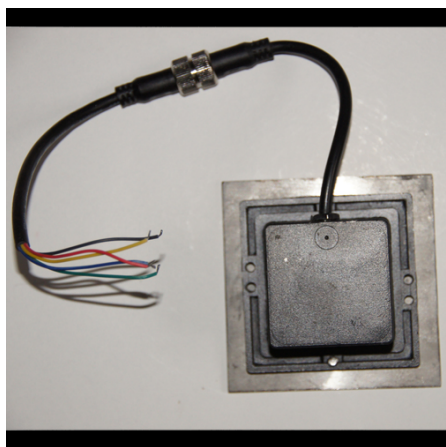
Le spot est multicolore RGB. Il se branche directement sur un contrôleur RGB 12V.

Caractéristiques techniques :

Puissance	3 W
Flux lumineux	250 Lumens (blanc)
Tension d'entrée	12 V DC
Source lumineuse	3 Leds de 1W
Angle éclairage	45°
Durée de vie	50.000 heures max
Connexion	4 fils (R, G, B, +)
Dimensions	105 x 105. Profondeur:55 mm
Dimension encastrement carré	de 60 mm

[Comment choisir la couleur de vos lampes et ampoules à Leds](#)

[Comparatif de la luminosité des ampoules à incandescence et à Leds](#)



Spot à Leds carré à encastrer IP67 3W - RGB DMX profondeur 55 mm

Référence SPOTSOL3WDM5

Ce spot est composé de 3 leds (une bleue, une verte et une rouge, de 1 W chacune). Il est destiné à être encastré, soit dans une terrasse, bois ou béton...

Le spot est étanche IP67 et peut être installé à l'extérieur, au sol comme sur un mur, pour éclairer un escalier par exemple.
Profondeur réduite de 55 mm seulement.

La façade est composée d'un verre trempé avec encadrement inox.
Il supporte un passage piéton, mais pas de véhicule.

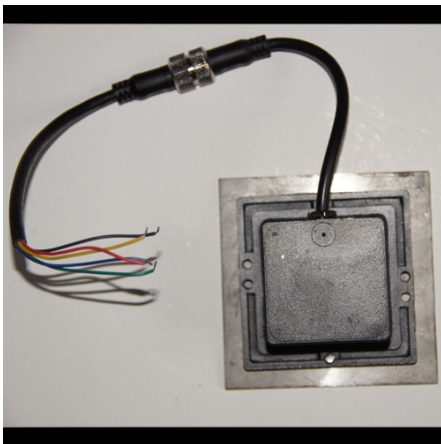
Le spot est multicolore RGB, fonctionnant soit en automatique en l'alimentant simplement en 12 V, ou bien peut être piloté en DMX.

Caractéristiques techniques :

Puissance	3 W
Flux lumineux	250 Lumens (blanc)
Tension d'entrée	12 V DC
Source lumineuse	3 Leds de 1W
Angle éclairage	45°
Durée de vie	50.000 heures max
Dimensions	105 x 105. Profondeur:55 mm
Dimension encastrement carré	de 60 mm

[Comment choisir la couleur de vos lampes et ampoules à Leds](#)

[Comparatif de la luminosité des ampoules à incandescence et à Leds](#)



Spot à Leds rond à encastrer étanche IP65 de 1W - bleu

Référence SPOTSOL1WBLE

Ce spot est composé de 1 led bleue de 1W.
Il est destiné à être encastré, soit dans une terrasse, bois ou béton...

Le spot est étanche IP65 et peut être installé à l'extérieur, au sol comme sur un mur, pour faire un éclairage lèche-mur sur le sol de la terrasse à côté d'un mur ou un balisage.

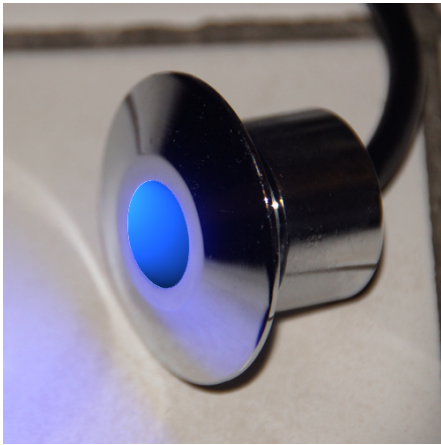
Le spot est en acier inoxydable, aspect lisse..
Il supporte un passage piéton, mais pas de véhicule.

Caractéristiques techniques :

Puissance	1 W
Flux lumineux	70 Lumens (bleu)
Tension d'entrée	12 V DC
Source lumineuse	1 Led de 1W
Angle éclairage	60°
Durée de vie	50.000 heures max
Dimensions	Diamètre 48 mm, profondeur:28 mm
Diamètre encastrément	30 mm

[Comment choisir la couleur de vos lampes et ampoules à Leds](#)

[Comparatif de la luminosité des ampoules à incandescence et à Leds](#)



Spot à Leds rond à encastrer IP67 3W - RGB et DMX

Référence SPOTSOL3WDMR

Ce spot est composé de 3 leds (une bleue, une verte et une rouge, de 1 W chacune). Il est destiné à être encastré, soit dans une terrasse, bois ou béton...

Le spot est étanche IP67 et peut être installé à l'extérieur, au sol comme sur un mur, pour éclairer un escalier par exemple.

La façade est composée d'un verre trempé avec encadrement inox. Il supporte un passage piéton, mais pas de véhicule.

Le spot est multicolore RGB, fonctionnant soit en automatique en l'alimentant simplement en 12 V, ou bien peut être piloté en DMX.

Caractéristiques techniques :

Puissance	3 W
Flux lumineux	250 Lumens (blanc)
Tension d'entrée	12 V DC
Source lumineuse	3 Leds de 1W
Angle éclairage	90°
Durée de vie	50.000 heures max
Dimensions	Diamètre : 100 mm. Profondeur: 80 mm
Diamètre encastrement	72 mm

[Comment choisir la couleur de vos lampes et ampoules à Leds](#)

[Comparatif de la luminosité des ampoules à incandescence et à Leds](#)

